

AGENDA

Sur les cimaises

L'Atelier de peinture du samedi
et Florence BOURGES
du 29 février au 6 mars
vernissage samedi 5 mars à 17h

L'Atelier du lundi après-midi
et Anna PICHOTKA
du 7 au 18 mars
vernissage vendredi 11 mars à 18h30

Les Ateliers Jeunes du mercredi
et Florence BOURGES
du 21 au 26 mars
vernissage mercredi 23 mars à 18h

Stages

Informations et inscriptions à l'Atelier



À la pointe de la gravure
avec Yann GLIDIC
pointe sèche, burin et manière noire
dimanche 13 mars
yann.glidic@wanadoo.fr
atelierduthabor.fr/STAGE_gravure.pdf

Carnet de voyage
avec Florence BOURGES
dessiner, peindre, coller, écrire,
gratter ... et l'aquarelle
samedi 19 et dimanche 20 mars
flourgette@laposte.net
atelierduthabor.fr/STAGE_carnet-de-voyage.pdf



Travaux d'ateliers à l'Orangerie
du 14 au 20 mars 2016
vernissage
samedi 19 à 12h30

EXPOSITIONS

Les Tentures du Parlement de Bretagne



Tapisseries et cartons peints de la Manufacture des Gobelins pour une approche historique, matérielle et artistique des prestigieux décors de la Grand'chambre et de la chambre civile du Palais de Justice.

Musée des Beaux-Arts
20, quai Émile Zola, RENNES *www.mbar.org*

26 février - 7 mai 2016

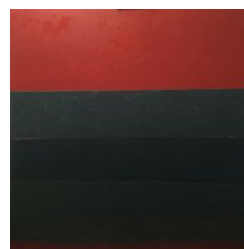
Lignes ou meules ? VERA MOLNAR



Peintures, dessins et photographies en hommage à la série des "Meules" de Claude MONET

Galerie ONIRIS
11 mars - 14 mai 2016
38, rue d'Antrain, RENNES
www.galerie-oniris.fr

Peintures Jean-Pierre CADORET

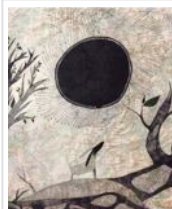


L'horizon se joue de nous dans la profondeur des toiles où Jean-Pierre nous invite à nous aventurer.

LE LAVOIR
22 février - 1er avril 2016
26, rue de Léon, RENNES
www.lavoir-ateliersreunis.fr

LE NU dessin, peinture sculpture

**Olaf MELCHER, Bernard MEYRAN,
Jacques ROUSSEAU, Jean THOUAULT
et Angelika WAHL-ROBLOT**
18 QUAI, 13 février - 26 mars 2016
18 quai Duguay Trouin, RENNES



L'appel sauvage
Leda VILLETARD *l'antre temps* Valérie COURTET
24 février - 29 avril 2016
45 rue de la Parcheminerie, RENNES



Figuration libre

Françoise GRÜND-KHAZNADAR



Musée Eugène Aulnette

6 mars 2016 - 24 avril 2016

2, rue Nominœ

LE SEL-DE-BRETAGNE

<http://amiseugene.free.fr>

Peinture - Illustration

Lucie DENONNE



Atelier galerie Les Arts d'Ille

5 - 27 mars 2016

Place du Tertre

35250 SAINT-GERMAIN-SUR-ILLE

www.artsdille.valdille.fr

Fragments d'aura

Martine BOUILLOUD



L'Aparté

19 février - 15 avril 2016

Lac de Trémelin

35750 IFFENDIC

www.laparte-lac.com

Robert TATIN

"La tête dans les étoiles"



Exposition de peintures et dessins, le reflet de l'esprit étoilé de l'artiste, peintre et sculpteur, dans "La Grange" d'un étonnant musée de sculpture à ciel ouvert.

Musée Robert Tatin

1er février - 15 juin 2016

La Maison des Champs

« La Frénouse »

53230 COSSE-LE-VIVIEN

www.musee-robert-tatin.fr

MEMENTO

PHAKT

Participer à un dessin collaboratif avec Guillaume PINARD

Centre Culturel Colombier

du 2 au 6 mars 2016

5, place des Colombes RENNES

www.phakt.fr

UN LUXE À LA FRANÇAISE

L'école du Louvre à Vitré

Cycle thématique de 5 conférences consacrées à la mode et l'art de vivre durant l'entre-deux-guerres.

Centre culturel Jacques Duhamel



du 3 au 31 mars 2016

www.ecoledulouvre.fr/enseignements/etre-auditeur/cours-regions

HISTOIRE DE L'ART

Peindre et tisser l'histoire: de la Révolution à la Grande Guerre, par Guillaume KAZEROUNI

Musée des Beaux-Arts

20, quai Émile Zola, RENNES

du 9 mars au 27 avril 2016

réservation : www.mbar.org/index.php

ARTIPS

Une dose d'art au quotidien

Inscription sur www.artips.fr



Pour découvrir quotidiennement une histoire captivante et décalée.

DANSAEKHWA

L'aventure du monochrome en Corée, des années 70 à nos jours.



Une sélection d'œuvres des artistes fondateurs de ce mouvement artistique apparu dans les années 70, qui se distingue de l'art monochrome ou minimal occidental par sa forte dimension méditative sollicitant tout le corps et une grande concentration, physique et mentale

Domaine de KERGUEHENNEC

6 mars - 5 juin 2016

56000 BIGNAN www.kerguehennec.fr

Une des trois expositions du Printemps 2016 présentées dans le cadre de l'année France- Corée. KM 9346* La création artistique coréenne s'invite en Morbihan

MARCOVILLE

La forêt de verre



Matériaux de rebut, verre cassé, retaillé, érodé, abrasé, surfaces dépolies, granuleuses de rouille où la lumière s'égare ... c'est en virtuose que Marcoville transforme le verre.

La Cohue, Musée des Beaux-Arts

7 novembre 2015 - 3 avril 2016

Place Saint-Pierre

56000 VANNES

www.mairie-vannes.fr/musees

SPHÈRE PUBLIQUE / SPHÈRE PRIVÉE
CULTIVER L'ÉGALITÉ ENTRE LES FEMMES
metropole.rennes.fr/documents/Actualites/Banniere/droits

