

Louvre médiéval

A l'Affiche

Mars 2012

n° 6

Expositions



Analnathrach

Vision d'ensemble du travail protéiforme de **Antoine Dorotte**

4 février - 21 avril 2012

40mcube

48, av Sergent Maginot
Rennes- 02 90 09 64 11
www.40mcube.org
contact@40mcube.org

Belles de Mars

Laure MISSIR, collages
Corinne LANDAIS BARDON
sculpture-raku

8 mars – 28 avril 2012

L'antre temps

45 rue de la parcheminerie,
Rennes - 06 12 54 20 48
www.constancevilleroy.com



Jos LE BIHAN

Peintre de Douarnenez
rétrospective

Orangerie du Thabor

6 – 11 mars 2012

renseignements : 06 78 85 93 31

XIIIème EDITION DE LA SEMAINE DU DESSIN du 26 mars au 2 avril 2012

en marge du Salon du Dessin qui se tient à Paris, Palais de la Bourse, la Semaine du Dessin est l'occasion de découvrir une sélection d'oeuvres exposées dans plusieurs musées et collections publiques.

Prochains stages Atelier du Thabor

17 - 18 mars 2012,
aquarelle, **Yannick BERNARD**

31 mars - 1er avril 2012,
peinture, **Vincent LIGNEREUX**

5 - 6 mai 2012,
sculpture, **Pascale LEGRIS**

Pour plus d'informations
contacter les animateurs, ou
atelierduthabor@hotmail.fr



Le musée des Beaux-Arts de Rennes
présentera :

Les plus belles feuilles de
**la collection de dessins de Christian et
Isabelle Adrien**

à partir du 21 mars 2012

Une visite privée est proposée
le samedi 31 mars à 14h30.
Inscription au 01 45 22 61 05.

François Lemoyne

Etude pour la figure d'Hercule assommant Cacus

Beaux-Arts et media
Partie 2 : les musées virtuels

➤ *comme si vous y étiez*

une date à retenir : 13 mai 2012
Journée des Arts

tous les détails dans notre prochaine édition

Promenade au Louvre

www.louvre.fr/visites-en-ligne

Je choisis mon itinéraire, je me déplace à mon rythme, je m'arrête sur l'œuvre de mon choix, j'admire, je détaille, je me documente ... Je peux y passer des heures !



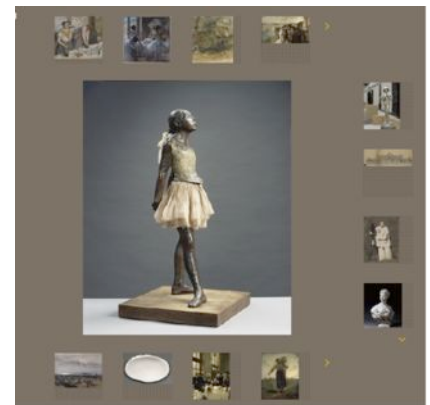
Mais pour celui qui ne veut pas passer à côté des chefs d'œuvre, ou souhaite aller vers des œuvres moins connues, le Louvre a préparé des sélections thématiques : Chefs d'œuvre du Louvre, Histoire, Héros, Bleu, Sourire ...

Découverte du Musée d'Orsay

Le carrousel

www.musee-orsay.fr/fr/collections/decouverte.html

Le musée d'Orsay se visite grâce à un système original de navigation, à partir d'un carrousel. L'image de l'œuvre sélectionnée est au centre du carrousel ; une sélection d'œuvres du même artiste est présentée dans la partie haute, ainsi que des œuvres de la même tendance esthétique dans la partie basse, ou sur le même thème dans la partie droite. On navigue ainsi d'œuvre en œuvre en cliquant sur une vignette, avec la possibilité d'en agrandir la reproduction et d'accéder à un commentaire. Ce mode de navigation offre la possibilité de découvrir les collections à partir d'une œuvre, d'un artiste, d'un mouvement artistique ou d'une époque.



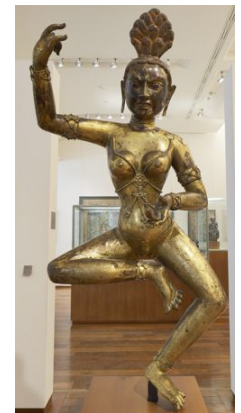
Musée Guimet

www.guimet.fr/fr/collections/visite-virtuelle

Musée national des Arts Asiatiques

La visite des collections permanentes, des expositions temporaires et du panthéon bouddhique offre de belles surprises ... quand on réussit à pénétrer les espaces d'exposition. Manquent cruellement les informations sur les œuvres, en plus de leurs régions d'origine.

Pour vous éviter de passer autant de temps que moi dans les escaliers et sur les paliers sans pouvoir accéder aux collections, sachez qu'il faut cliquer sur le plan de l'étage à visiter, dans la section choisie, et sur l'un des points-repaires de la visite ... à partir duquel on peut ensuite naviguer !



Musée de l'Orangerie

http://www.musee-orangerie.fr/homes/home_id25184_u1l2.htm



Immense ensemble mural offert par Claude Monet à la France en 1918, **Les Nymphéas** se déploient sur près de 100 mètres linéaires dans les deux vastes salles elliptiques de l'Orangerie des Tuileries à Paris. Magnifique.



Musée des Arts et Métiers

La technique au service de l'art, à moins que ce ne soit l'inverse ? Un modèle de réussite, dans le genre "visite virtuelle".

<http://www.arts-et-metiers.net/visitevirtuelle/>

De nombreux musées proposent des visites interactives de leurs collections; dans une prochaine édition :

➤ **les plus belles visites interactives**

contact : noelle.genetet@free.fr