

A l'Affiche

Février 2012

n° 5

L'événement, **LEONARDO-LIVE**

Prochains stages Atelier du Thabor

11 -12 février 2012
Anna PICHOTKA

17 - 18 mars 2012
Yannick BERNARD

31 mars - 1er avril 2012
Vincent LIGNEREUX

Pour plus d'informations
contacter les animateurs,
ou
atelierduthabor@hotmail.fr

Expositions

GALERIE ART ET ESSAI
Samuel BIANCHINI,
QUI-VIVE

Installation interactive inédite, créée
spécifiquement pour ce lieu autour de
l'utilisation artistique de la domotique, et
réalisée avec des étudiants en arts plastiques
de l'Université de Rennes 2.

12 Janvier - 17 Février 2012



Université Rennes 2 Haute Bretagne - 35 000 RENNES

02 99 14 11 42 - www.univ-rennes2.fr/service-culturel/galerie-art-essai

« FIGURE-TOI »
FRAGMENTS ET NARRATION

Nathalie LÉONARD, Ricardo CAVALLO,
Pierre COLLIN & Denis ORHANT.

quatre artistes, quatre univers picturaux
10 janvier - 11 février 2012.

Galerie Pictura - CESSON-SÉVIGNÉ
02 99 83 52 00



Gil Sculptures

Médiathèque
Papyrus & Pixels

jusqu'au 1 février

35 230 ST ERBLON

02 99 05 11 89



LA CRIEE
SALT LAKE

Boris MIKHAILOV
photographies d'une
Ukraine soviétique au bord
de l'explosion

20 janvier - 11 mars 2012
RENNES

www.criee.org

ONIRIS

Claude VIALLAT

exposition personnelle de
peintures récentes

3 février - 31 mars 2012
RENNES

www.galerie-oniris.fr



Dans ce numéro

Beaux-Arts et media
Partie 2 : les musées virtuels
➤ les plateformes

contact : noelle.genetet@free.fr

LEONARDO DA VINCI - LIVE

16/02/2012 à 20:00 - Cinéma GAUMONT à Rennes

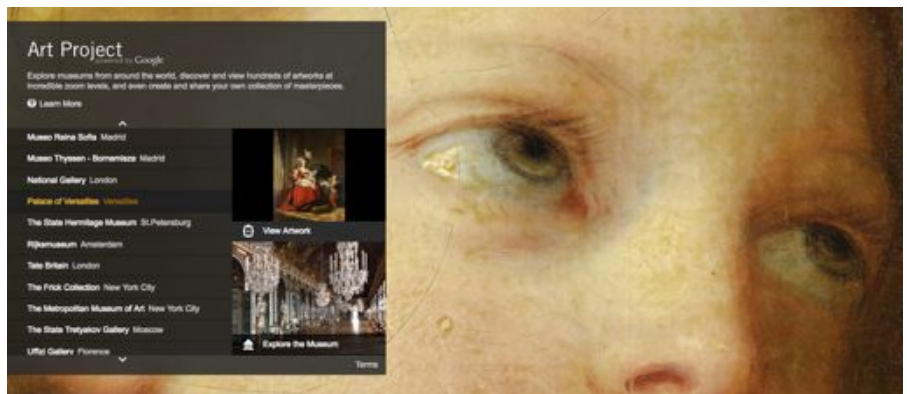
"Leonardo Live" est une visite virtuelle de l'exposition "Leonardo da Vinci : Painter at the Court of Milan" qui se déroule à la National Gallery de Londres. Une exposition réunissant de nombreuses œuvres rares du génie de la Renaissance, captée en Haute Définition et retransmise en direct dans les cinémas partout dans le monde. **réservation sur www.fnac.com**
(programme de 105 minutes : 85 minutes de visite + 20 minutes de pré-show)

Google l'a fait ...

Visite virtuelle et interactive de 17 parmi les plus grands musées du monde. Grâce à la technologie Google Street View, l'internaute se déplace à 360° dans les salles des musées et peut approcher les œuvres pour en observer les détails .

Google Art Project,

c'est l'accès à de multiples informations concernant l'œuvre, son sujet et l'artiste, ainsi que la possibilité de constituer son propre musée virtuel en ligne en sélectionnant des œuvres issues des différents musées.



Google Art project www.googleartproject.com

Voir conseils d'utilisation de Street View à l'adresse

<http://maps.google.fr/intl/fr/help/maps/streetview/learn/using-street-view.html>

N.D.L.R. Prévoir un patch de scopolamine si on est sujet au mal des transports

Les musées participant à Google Art Project

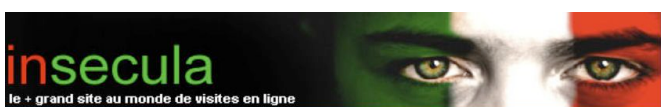
Château de Versailles - France ; Galerie des Offices, Florence - Italie; Tate Britain et National Gallery, Londres - Royaume-Uni ; Sofia Museo Reina et Museo Thyssen - Bornemisza, Madrid - Espagne ; Alte Nationalgalerie et Gemäldegalerie - Staatliche Museen zu Berlin, Berlin - Allemagne ; Musée Van Gogh et Rijksmuseum, Amsterdam - Pays-Bas ; Musée Kampa, Prague - République tchèque ; Musée de l'Ermitage, Saint-Petersbourg et Galerie nationale Tretiakof, Moscou - Russie ; Metropolitan Museum of Art, Musée d'Art Moderne, MoMA, et Frick Collection, New York - Freer Gallery of Art, Smithsonian, Washington DC - États-Unis.

In secula

Site de visite en ligne www.insecula.com

Images de lieux remarquables, sites, monuments et de nombreux musées dans le monde. Les musées sont présentés sous la forme de vues panoramiques des salles. La visite des musées est en réalité l'accès à une sélection d'œuvres et d'objets des collections, selon des critères de classement tels que le nom de l'œuvre ou de l'artiste, l'emplacement, l'époque ... Documentation succincte (mais beaucoup de publicité ...).

exemple de navigation dans la section des antiquités égyptiennes du musée du Louvre ➤



Musenor

<http://www.musenor.com>

Une initiative originale de l'Association des conservateurs des musées du Nord - Pas de Calais - maître d'œuvre de l'informatisation et de la numérisation des collections des musées de la région - destinée à faire connaître la richesse et la diversité des collections. La base de données Musenor, principal catalogue en ligne de l'ensemble des collections des musées du Nord - Pas-de-Calais, organise également des expositions en réseau, physiques ou virtuelles et s'apprête à accueillir le Louvre Lens

