



À l'Affiche

Septembre 2013

n°21

d'après MATISSE

AGENDA

C'EST LA RENTRÉE

Lundi 2 septembre 2013.

Nouveaux horaires
d'ouverture de l'accueil,
le lundi, de 9h à 12h30
et de 13h30 à 17h30
le mardi, de 9h à 12h30
et de 13h30 à 18h
le mercredi, de 9h à 12h30
et de 13h30 à 17h30
le jeudi, de 9h à 12h30
et de 13h30 à 17h30
assuré par Vanina

Ouverture des ateliers

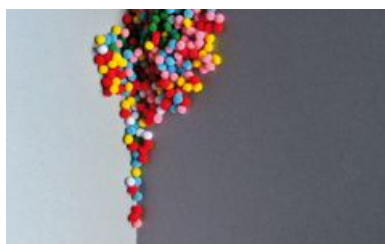
Les ateliers reprendront leurs
activités à partir du lundi 16
septembre 2013.
Toutes les informations seront
disponibles auprès de Vanina,
à l'atelier, et sur

www.atelierduthabor.fr

Abstractions Kyrielles

19e biennale d'art contemporain
de VERN-SUR-SEICHE

**Erwann BALLAN, Chloé
DUGIT-GROS, Nicolas
GUIET, François SCHMITT,
Olivier SOULERIN, Philippe
RICHARD**



7 septembre - 16 octobre 2013
Le Volume, avenue de la Chalotais
35770 VERN-SUR-SEICHE
<http://levolume.fr>

EXPOSITIONS

ARCHEOLOGIA regroupe 23 artistes "créateurs de vestiges" dans 4 lieux d'exposition, de production et de collection d'art contemporain, d'archéologie et de géologie de Rennes. Une association qui met en évidence et provoque des liens entre le patrimoine le plus ancien et la création actuelle.

Commissariat général: 40m3. 40m3, Musée des Beaux-arts, Musée de Géologie de l'Université de Rennes 1: exposition du 14 septembre au 21 décembre 2013; Frac Bretagne: exposition du 14 septembre au 24 novembre 2013.

40 m3

L'exposition propose une faille temporelle liée à la fois à l'architecture et à l'usage du lieu, avec

**Christophe SARLIN, Daphné NAVARRE,
Benoît MAIRE, Louise HERVÉ et Chloé
MAILLET, ainsi que Lara ALMARCEGUI ***

48, avenue Sergent Maginot, 35000 RENNES
* et sur un bâtiment de l'Université de Rennes 1

www.40mmcube.org

Frac Bretagne

**Wilfrid ALMENDRA, Bruno BOTELLA,
Carol BOVE, Étienne CHAMBAUD, Pascal
CONVERT, Piero GILARDI, João Maria
GUSMÃO & Pedro PAIVA, Laurent LE
DEUNFF, Beat LIPPERT, Armand MORIN,
Lucy SKAER et Virginie YASSEF** suggèrent une
archéologie de l'art, attribuant un statut artistique à
des objets ou des actions relevant du quotidien ou
tout au plus du rituel, et en adoptant les méthodes et
les dispositifs de présentation propres à l'archéologie
comme la fouille, la collecte, l'archive, la vitrine...

19, avenue André Mussat, 35011 RENNES

www.fracbretagne.fr

Musée de Géologie Mathurin MÉHEUT et Yvonne JEAN-HAFFEN



25 peintures commanditées par
l'Institut de géologie en 1941.

Campus de Beaulieu, bat 5
263, avenue du Général Leclerc,
35011 RENNES

www.geosciences.univ-rennes1.fr

Musée des Beaux-arts

Créées à partir d'un motif extrait
d'un tableau de la collection
Cylindre d'or de Paul Sérusier, 50
sculptures de **Ann GUILLAUME**

20, quai Émile Zola
35000 RENNES

www.mbar.org

Krono-pages

Ilann VOGT Emmanuel TONIN

Livres tissés, déstructurés, livres pop-up,
sculptures de papier

L'ANTRE-TEMPS

10 septembre - 25 octobre 2013

45 rue de la Parcheminerie, 35000 RENNES

www.constancevilleroy.com



contact : noelle.genetet@free.fr

KIZELLAN 2013

10ème édition
 "un bourg à sculpter"
 14 septembre - 11 novembre 2013
 22110 MELLIONNEC

Kizellan présente une centaine de sculptures monumentales exposées dans les lieux publics et jardins privés du bourg. Avec l'appui de l'association "Sculpteurs de Bretagne" et la participation de Clotilde COUSIN.

(Je ne reproduis par leur affiche, elle est vraiment trop moche, Clotilde, il faudra leur en parler ...)

www.kizellan.fr



"Jardins sensibles - Jardins secrets"

Regards de jeunes artistes contemporains
 Domaine départemental de La Roche Jagu
 9 juin - 6 octobre 2013
 22260 PLOËZAL

Coup de cœur de la rédaction



Des artistes-plasticiens investissent le château et le parc pour proposer une lecture sensible et personnelle du paysage: peinture, sculpture, installations paysagères, photographie ... au fil d'un itinéraire privilégiant le dialogue entre patrimoine et art contemporain.

www.larochejagu.fr

Femmes artistes en Bretagne

1850 -1950

Musée du Faouët
 29 juin - 13 octobre 2013
 1, rue de Quimper
 56320 LE FAOÛËT

www.museedufaouet.fr



Une exposition inédite présentant l'extraordinaire activité de femmes artistes qui ont laissé des œuvres exigeantes tant en qualité qu'en diversité. Qu'elles aient passé leur vie en Bretagne, ou qu'elles n'y aient résidé que quelques années ou un été, elles sont nombreuses à avoir été séduites par le charme des paysages, de la lumière changeante et de la tradition.

Les peintres de Pont-Aven du musée de Brest

Musée des Beaux-arts de Brest
 29 mai 2013 - 5 janvier 2014
 24, rue Traverse, 29200 BREST
www.musee-brest.com



Un ensemble inédit de peintures, dessins et estampes des peintres de l'École de Pont-Aven et des Nabis, sortis des réserves du musée.

Ode à la pluie

du 18e siècle à nos jours

Musée des Beaux-arts de Brest
 17 avril - 10 novembre 2013
 24, rue Traverse, 29200 BREST
www.musee-brest.com



Un regard sur la pluie à travers les différentes formes de ses évocations dans la culture occidentale et dans l'art; œuvres anciennes et production contemporaine.

MEMENTO

Forum des associations, Quartier Thabor ~ Saint-Hélier ~ Alphonse Guérin

L'Atelier du Thabor fait salon Parc Oberthür dimanche 15 septembre 2013, et sera honoré de votre visite.
 82 et 86 rue de Paris, RENNES

Journées européennes du patrimoine

Pour leur trentième anniversaire, les Journées du patrimoine célèbrent les 14 et 15 septembre 2013 les 100 ans de la loi du 31 décembre 1913 qui posa les bases de la protection patrimoniale. Châteaux, abbayes, bâtiments industriels et hôtels particuliers ... s'ouvrent au public, proposent visites et animations, et dévoilent les plans et actes qui ont accompagné les procédures de classement.
www.journeesdupatrimoine.culture.fr

Coup de pinceau sur la Vilaine

L'association Les Trois Maisons, en partenariat avec la Ville de Rennes, organise le **dimanche 8 septembre 2013**, la 3ème édition d'une "promenade artistique" le long de la Vilaine, quai d'Auchel. Au programme, concours de peinture, ateliers, musique ... Inscription au concours de peinture par téléphone, au 02 23 42 07 96 ou par mail : laetitia.lestroismaisons@gmail.com
<http://troismaisons.org>