



Photo M. Maréchal

À l'Affiche

Juin 2013

n°19

PALMARÈS 2013

EXPOSITIONS

CONCOURS DE PEINTURE

Journée des Arts

Dimanche 26 mai 2013

Catégorie 1, jusqu'à 7 ans

Marin GRAVOT

Maxime LEGOFF

Capucine TAGLIONI

Catégorie 2, de 8 à 12 ans

Lucie TAGLIONI

Alice CANTAT

Laura SOLLIER

Tifenn LEGOFF

Léo BARY

Charlotte TAGLIONI

Catégorie 3, de 13 à 17 ans

Émilie TURPIN

Céline GATEL

Léo FARUEL

Catégorie 4, au-delà

Gines CERVANTES

Yves MISSAIRE

Karine GUILLO

Sylvie SIMON

Coups de cœur

Armelle GRAVOT

Stéphane LEMOUEL

Ulysses, l'autre mer



Exposition collective, évocation contemporaine de la figure d'Ulysse, FRAC Bretagne à RENNES

17 mai - 25 août 2013

www.fracbretagne.fr

Slow Season

collectif Mahony

variation autour de l'absence

La Criée, RENNES

13 juin - 14 août 2013

www.criee.org

ULYSSES, L'AUTRE MER, un itinéraire d'art contemporain en Bretagne, du 5 avril au 3 novembre 2013, conçu comme un voyage de Rennes aux îles de Batz, Ouessant, Sein et Houat ... pour les 30 ans des FRAC *à suivre*



Mouvement - lumière - participation

Art visuel et interactif à (re)découvrir

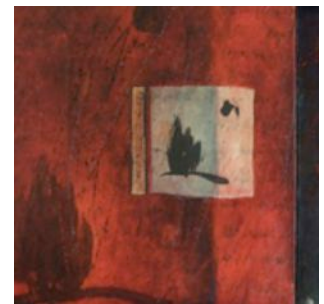
18 mai - 22 septembre 2013

Musée des Beaux Arts de RENNES

et Galerie Art & Essai, Université de RENNES 2

www.mbar.org

www.galerieartessai.fr



Laurent NOEL

Galerie LAUTE

1er juin - 29 juin 2013

17, rue de Bertrand,

RENNES

www.galerielaute.com

MÉMENTO

Assemblée générale de l'association

Mardi 11 juin 2013
à 18h30 à l'atelier

Élections : 8 postes
de conseillers à pourvoir

Toutes les informations
à l'atelier

contact : noelle.genetet@free.fr



Maëlle de Coux

photos

30 mai - 13 juillet 2013

45, rue de la Parcheminerie, RENNES

www.constancevilleroiv.com

L'Œuf et la Poule

l'autre temps



Jacqueline Pierre

sculptures

François POIRET Portraits d'Artistes

Galerie N. CLOUARD

15 mai - 29 juin 2013

22, rue Hoche, RENNES

www.galerie-nathalie-clouard.com

par PLOUFRAGAN
"Terres de Sculpteurs"



avec Pascale Legris
Espace Victor Hugo
Place de l'Église,
22440 PLOUFRAGAN
8 juin - 29 juin 2013
contact : legris.p@gmail.com

par VITRÉ
Jacques Villeglé



Affiches lacérées et graphismes
Château de Vitré
Place du Château, 35500 VITRÉ
7 juin - 30 septembre 2013
[www.mairie-vitre.com/
upload/presse/fichier/163fichier.pdf](http://www.mairie-vitre.com/upload/presse/fichier/163fichier.pdf)

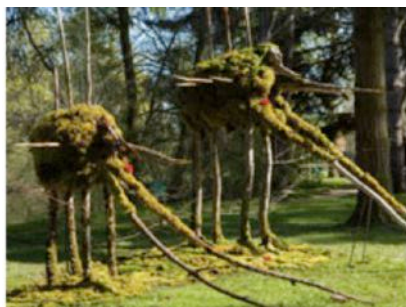
par PARIS
Pointe & burin



Graveurs d'Armorique
dont Yann Glidic
Fondation TAYLOR
1, rue La Bruyère, 75009 PARIS
23 mai - 15 juin 2013
www.taylor.fr

L'ART CONTEMPORAIN EN BRETAGNE

Jardin des Arts 2013



d'étranges créatures
Alain BRESSON (photo)
Jean-Claude MOURE
Tetsuo HARADA
Jérôme DURAND
Martine HARDY
Les FUJAK (Olivier HUET et
Margrit NEUENDORF)
www.lesentrepreneursmecenes.fr

Ce 11ème rendez-vous annuel joue la démesure; 6 sculpteurs du monumental ont colonisé le parc, l'ont peuplé de pachydermes, crabes géants et autres réjouissants animaux, et de poétiques sculptures.

Parc d'Ar Milin - 30, rue de Paris, 35221 CHATEAUBOURG
1er mai - 19 septembre 2013

ENCORE ENVIE ?

proposés par Clotilde COUSIN



Stages de modelage terre
débutants et confirmés
29 - 30 juin 2013 et 13 - 14 juillet 2013
Kergonan, 22110 GLOMEL
clotildecousin@free.fr ~ 06 81 32 56

proposé par Anna PICHOTKA



Landart, dessin, peinture
Stage en Andalousie
du 9 au 13 septembre 2013
renseignements au 02 99 08 32 21
annapichotka@wanadoo.fr



L'art dans les chapelles

22ème édition 2013

Les Chapelles de la Vallée du Blavet et du Pays de Pontivy

Exposition d'œuvres d'artistes contemporains sur 18 sites présentant la diversité du patrimoine religieux de ce territoire; ainsi que des édifices remarquables - 8 chapelles et églises - ouverts dans le cadre de la manifestation.

5 juillet - 15 septembre 2013
www.artchapelles.com

pensez à 1) préparer votre itinéraire, en vélo ou en voiture; 2) vous équiper d'un GPS, les occasions de s'égarer sont nombreuses; et 3) réserver un gîte si vous voulez tout voir.

PROCHAIN NUMÉRO ~ JUILLET-AOÛT

Toutes nos publications sont sur le site internet de l'Atelier,

www.atelierduthabor.fr

