

# À l'Affiche

Avril 2013

n°17

## AGENDA D'AVRIL

### EXPOSITION à l'Atelier du Thabor

**mardi au musée**

Anna PICHOTKA  
et l'atelier du mardi matin  
5 - 12 avril 2013

vernissage le vendredi 5 avril  
à 18h30



### STAGES

**Anna PICHOTKA**  
**L'Arbre dans l'Art**

7 et 8 avril 2013  
tous niveaux, tout temps

**Chun Yu WANG**  
27 et 28 avril 2013

**Vincent LIGNEREUX**  
**Portraits**  
4 et 5 mai 2013

Retrouvez toutes les  
informations à l'atelier et sur  
[www.atelierduthabor.fr](http://www.atelierduthabor.fr)

## EXPOSITIONS

### Ressources



**Anne-Françoise LAIZÉ-TAILLARD**  
26 mars - 26 avril 2013  
Faculté des Métiers Ker Lann, BRUZ  
<http://flat.artblog.fr>

### Carambolage



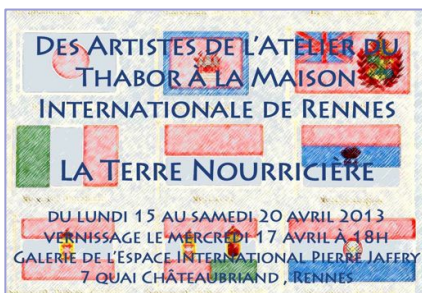
**Vincent LIGNEREUX**  
4 avril - 4 mai 2013  
A La Salorge, Centre Culturel Patrick-Lassourd  
LA GUERCHE DE BRETAGNE



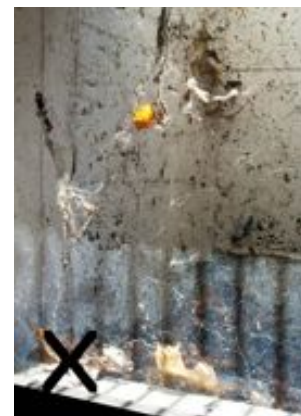
**SANSEAU**  
mars - avril 2013  
La Galerie du Parlement, RENNES  
[www.galerieduparlement.com](http://www.galerieduparlement.com)



**GOTKOVSKY**  
1er mars - 7 avril 2013  
Galerie LAUTE, RENNES  
[www.galerielaute.com](http://www.galerielaute.com)



**GRAPHIC dessin contemporain**  
15 mars - 26 avril 2013  
PHAKT - Centre Culturel Colombier  
<http://www.phakt.fr>



**LA FORÊT**  
LUTZ & GUGGISBERG  
5 avril - 19 mai 2013  
LA CRIÉE, RENNES  
[www.criee.org](http://www.criee.org)

**FRAC Bretagne et Galerie Art & Essai**, du 7 mars au 21 avril 2013  
Première exposition monographique, en France, consacrée à **CADY NOLAND**,  
artiste majeure de la scène new-yorkaise: installations, sculptures et sérigraphies sur  
aluminium. En détournant des objets récupérés dans l'univers urbain et des coupures  
de presse, l'artiste joue avec des substrats narratifs où l'histoire politique, sociale et  
économique est passée au crible.

À la demande de l'artiste, aucune reproduction de ses œuvres ni vues des expositions à la Galerie  
Art & Essai et au FRAC ne seront disponibles.  
<http://www.fracbretagne.fr>

## SORTIR, AUX PREMIERS BEAUX JOURS

### Domaine de Kerguéhenec

#### Continuum, murmure.

**Arnaud VASSEUX** investit les vastes écuries, avec un ensemble de réalisations dont certaines sont conçues dans le lieu. Sa sculpture explore les techniques du moulage et de l'empreinte dans des réalisations parfois très fragiles.



#### Les dessins de Tal COAT.

Exposition de dessins permettant de retracer la genèse et la maturation de l'œuvre de Pierre Tal Coat, sélectionnés parmi un ensemble exceptionnel et inédit d'œuvres sur papier réalisées entre 1926 et 1940, acquises ces dernières années par le Département du Morbihan auprès d'une collection américaine.

17 mars - 2 juin 2013

56500 BIGNAN

[www.kerguehenec.fr/actualite-agenda](http://www.kerguehenec.fr/actualite-agenda)

### LE VILLAGE, SITE D'EXPÉRIMENTATION ARTISTIQUE

#### De Vous à Moi # 3

Les artistes sont invités à questionner l'habitat comme miroir de l'extérieur, reflet intime de l'habitant et de son rapport au monde.



Galerie LAIZÉ, Vincent Victor JOUFFE

Galerie RAPINEL, Mickaël SOUTIF

10 mars - 2 juin 2013

BAZOUGES-LA-PÉROUSE

<http://association-levillage.org>

### De belles sculptures contemporaines

Scoli Acosta, Saâdane Afif, Wilfrid Almendra, John Armleder, Becky Beasley, Karla Black, Katinka Bock, Claire Fontaine, Melanie Counsell, Johan Creten, François Curlet, Stéphane Dafflon, Koenraad Dedobbeleer, Dewar & Gicquel, Erik Dietman, Braco Dimitrijevic, Théa Djordjaze, Jimmie Durham, Aleana Egan, Armen Eloyan, Nick Evans, Geoffrey Farmer, Hans-Peter Feldmann, Peter Fischli & David Weiss, Barry Flanagan, Andreas Fogarasi, Karim Gheloussi, Dan Graham, Raymond Hains, Rebecca Horn, Udo Koch, Ann Veronica Janssens, Jacques Julien, Anish Kapoor, Karen Knorr, Jiri Kovanda, Torsten Lauschmann, Bertrand Lavier, Goshka Macuga, Vincent Mauger, Genêt Mayor, Andrew Miller, Juan Muñoz, Gina Pane, Patrice Gaillard & Claude, Bruno Peinado, Giuseppe Penone, Mick Peter, Falke Pisano, Cameron Platter, Présence Panchouette, Lili Reynaud Dewar, Fred Sandback, Jean-Michel Sanejouand, Bojan Sarcevic, Ernesto Sartori, Joe Scanlan, Lucy Skaer, Pierrick Sorin, TTrioreau, Gary Webb, Raphaël Zarka

Une partie de la collection de sculptures du FRAC des Pays de la Loire à la Hab Galerie, à NANTES

1er mars - 5 mai 2013

[www.fracdespaysdelaloire.com](http://www.fracdespaysdelaloire.com)



### De Véronèse à Casanova

Les peintures italiennes conservées en Bretagne font pour la première fois l'objet d'un accrochage original, soulignant la vitalité de la création artistique italienne depuis le XVIe siècle jusqu'à la fin du XVIIIe. Tableaux d'amateurs, images sacrées ou décor monumental sont les trois grandes sections développées.

Musée des Beaux Arts de QUIMPER

19 avril - 30 septembre 2013

[www.mbaq.fr](http://www.mbaq.fr)

à revoir, ou si vous n'avez pas eu le temps... à voir, l'hiver prochain au Musée des Beaux Arts de RENNES



### QUELQU'UN M'A DIT ...

#### Orangerie du Thabor

des artistes de l'Atelier du Thabor,

Catherine Bourdonnais

Sébastien Conan

Fabienne Lemaire

exposent du 15 au 22 avril 2013

vernissage le samedi 20 avril à 12h30

contact : [noelle.genetet@free.fr](mailto:noelle.genetet@free.fr)

17ème JOURNÉE DES ARTS ~ Parc du Thabor, dimanche 26 mai 2013

Toutes les informations dans le numéro de mai de À L'AFFICHE

Éditions ATELIER DU THABOR